



FONDO MARINO

CURSO DE ACUARELA ONLINE Norberto Legidos

MATERIAL RECOMENDADO

PAPEL DE ACUARELA 300g de grano grueso. Tamaño 30x40cm aprox.

MATERIAL TÍPICO DE ACUARELA (Acuarelas, pinceles, trapo...)

LÁPIZ DE GRAFITO HB

NEGRO DE MARTE

The background is a watercolor painting of a seascape. The upper portion shows a vast, deep blue sky that transitions into a darker, more textured blue and green area representing the sea or a distant horizon. The lower portion features a rocky foreground with various shades of blue, teal, and dark green, suggesting wet stones or a rocky shore. The overall style is soft and painterly.

FONDO MARINO

LECCIÓN 1: AZULES Y FONDO INFINITO

Lección 1: Azules y fondo infinito



Lección 1: Azules y fondo infinito

TENDENCIA AZULADA

REFLEJOS EN LA SUPERFICIE

LUZ RADIAL

AMBIENTE NEBULOSO

GRANDES AMPLITUDES

POCOS ELEMENTOS IMPORTANTES

PREDOMINA EL CONTRALUZ



Lección 1: Azules y fondo infinito



CESC FARRÉ

Lección 1: Azules y fondo infinito

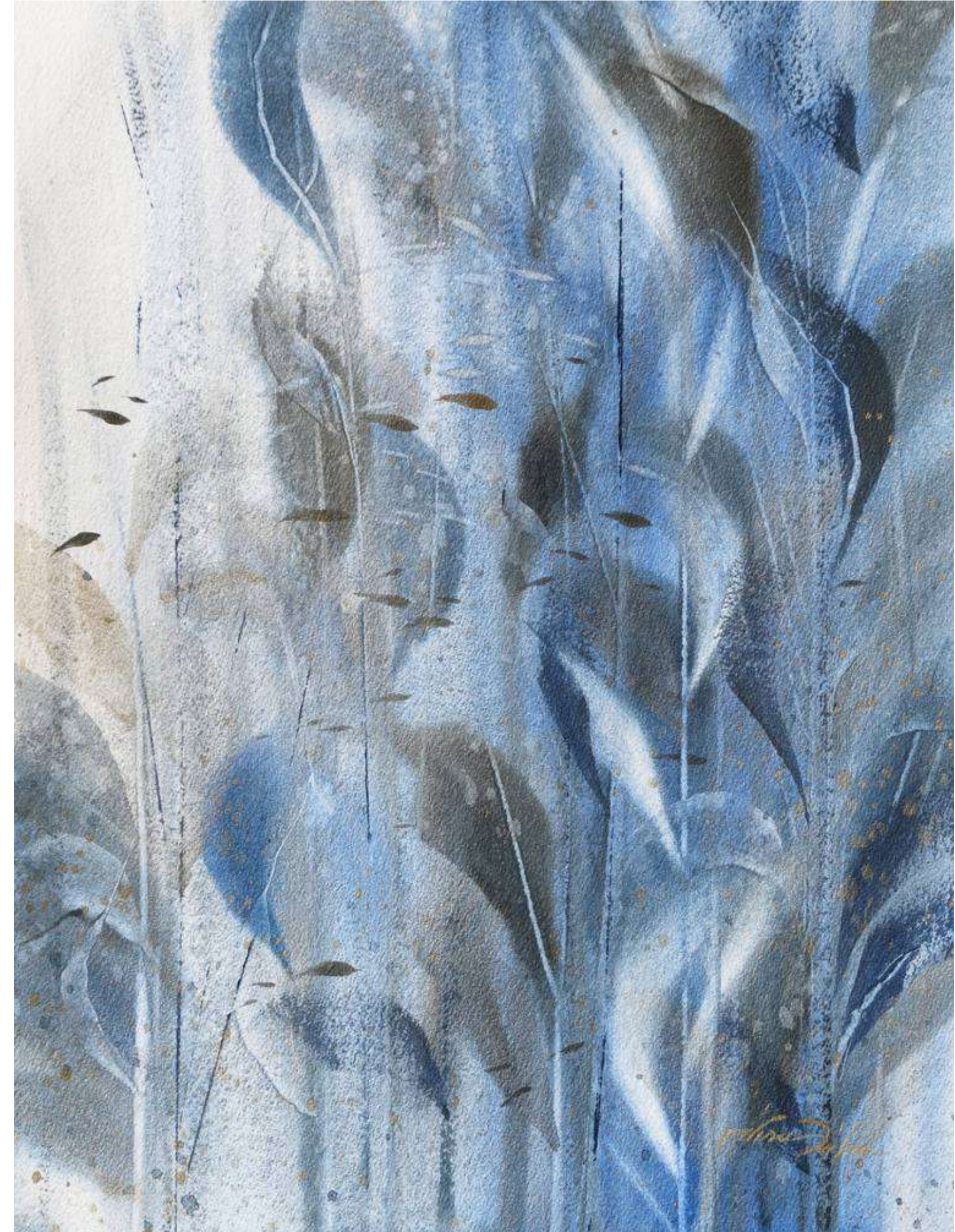


TATIANA BYKOVA

Lección 1: Azules y fondo infinito



PARISA DIBA



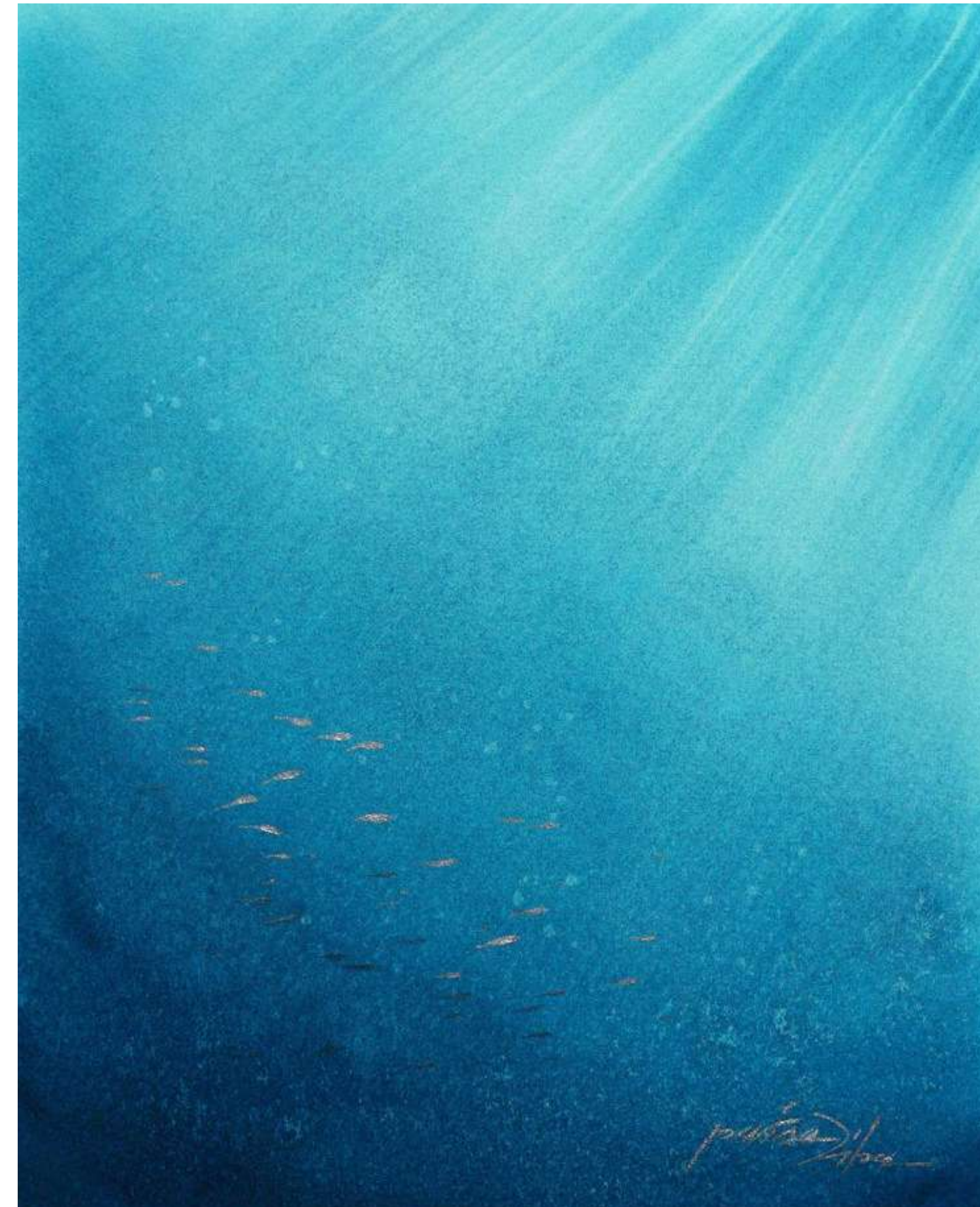
Lección 1: Azules y fondo infinito



PARISA DIBA

Lección 1: Azules y fondo infinito

Práctica 1: Probar mezclas de azules y realizar una composición sencilla con ellas.



The background is a watercolor painting of a seascape. The sky is a mix of light and dark blues, with soft, blended colors suggesting a hazy or overcast day. The water below is depicted with various shades of blue and green, showing some texture and depth. In the foreground, there are dark, rocky shapes that appear to be part of a coastline or a rocky shore. The overall style is soft and painterly.

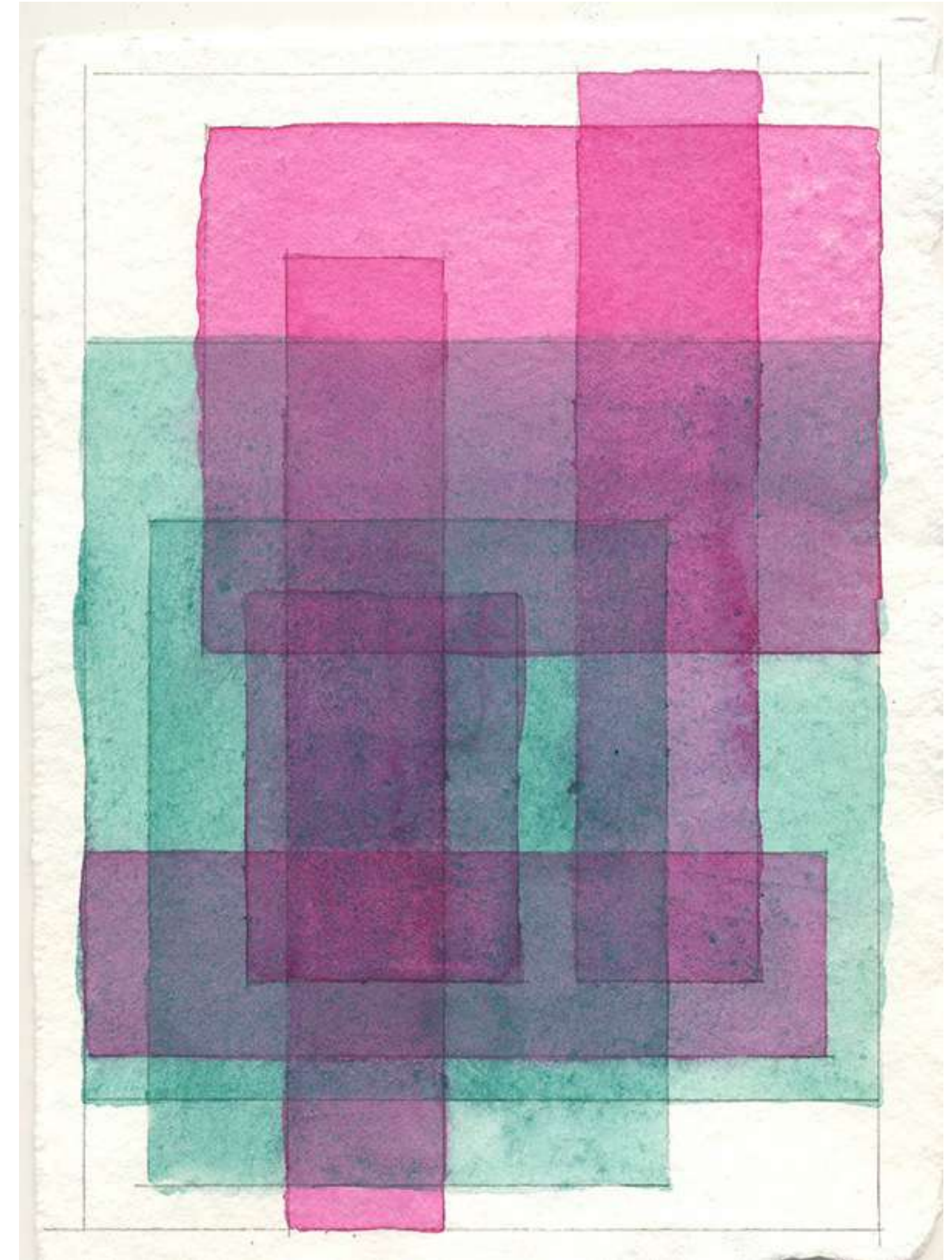
FONDO MARINO

LECCIÓN 2: AMBIENTE MARINO CON VELADURA

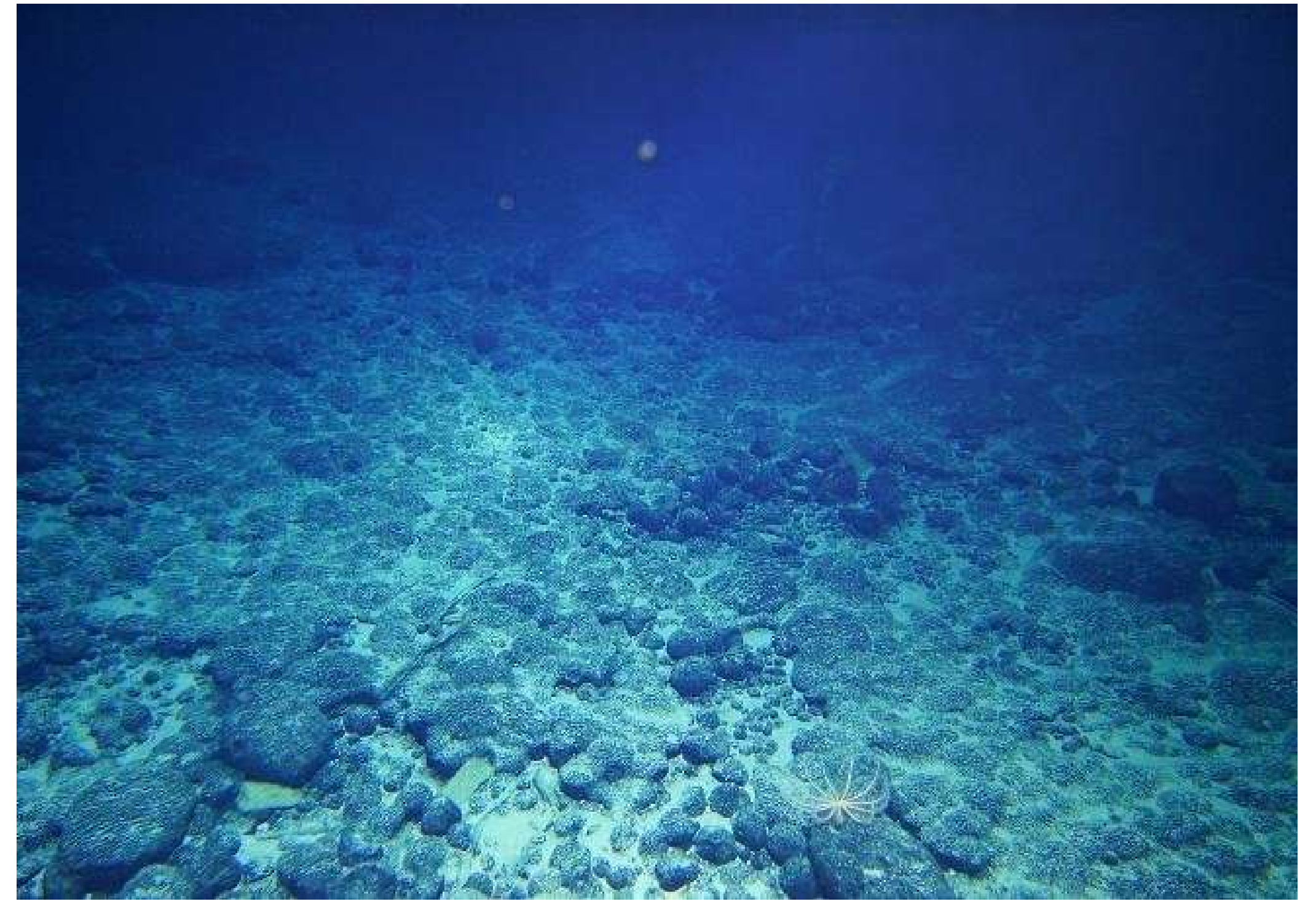
Lección 2: Ambiente marino con veladura

LA VELADURA ES EL PROCEDIMIENTO MÁS IMPORTANTE DE LA ACUARELA

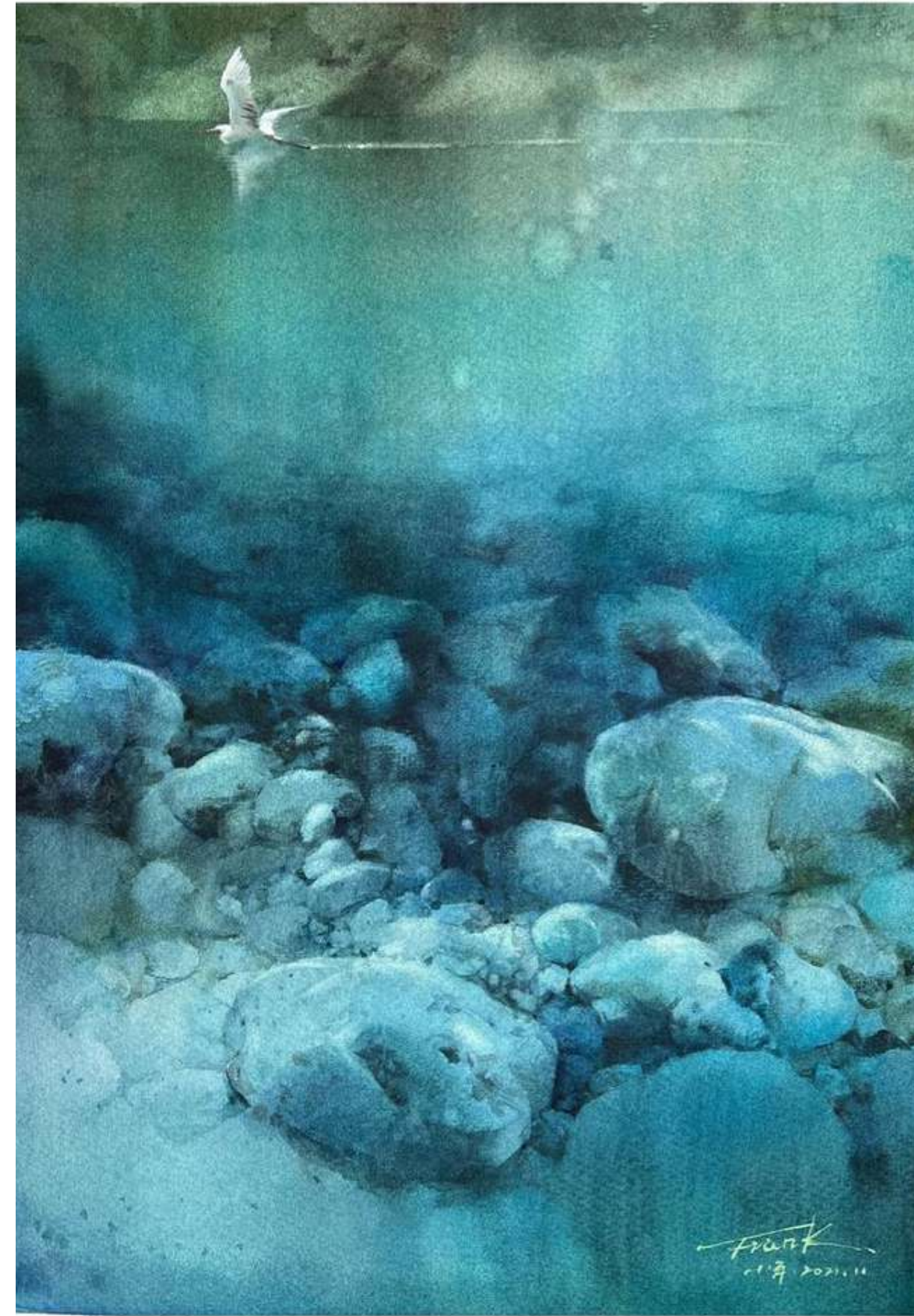
CON ELLA PODEMOS ARMONIZAR Y MATIZAR UNA PARTE DE LA PINTURA O INCLUSO CAMBIAR EL CARÁCTER DE UNA ESCENA



Lección 2: Ambiente marino con veladura



Lección 2: Ambiente marino con veladura



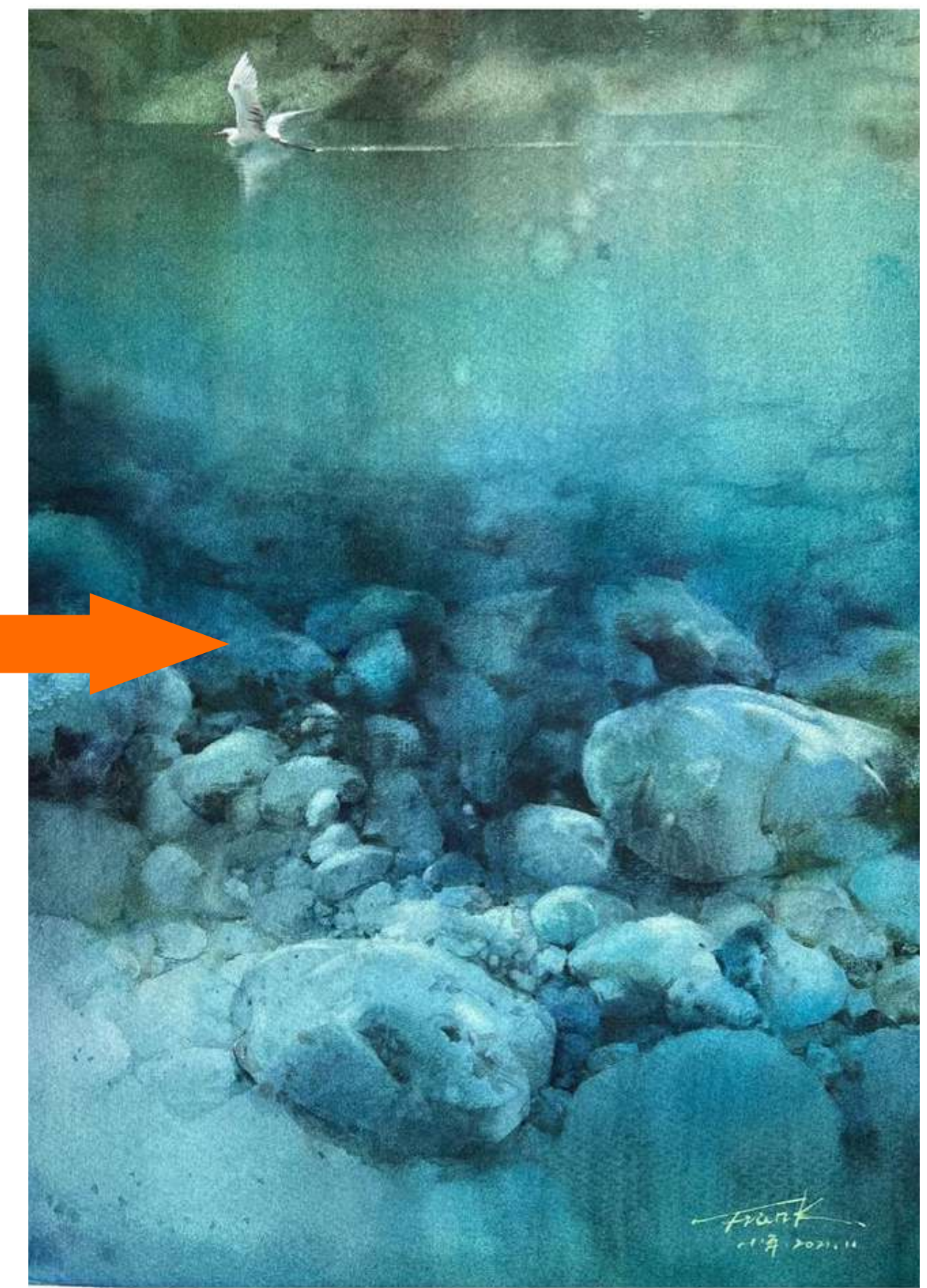
FRANK LIAO XIAOPING

Lección 2: Ambiente marino con veladura



JOSÉ REYES RAMOS RODRÍGUEZ

Lección 2: Ambiente marino con veladura



Lección 2: Ambiente marino con veladura

Práctica 2: Realizar un fondo rocoso trabajando el claroscuro y aplicando después veladuras de azul.



Credito: Unsplash/Yannis Papanastasiopoulos

The background is a watercolor-style illustration of a sea scene. The top half shows a vast, deep blue sky that transitions into a lighter, hazy blue sea. The bottom half depicts a rocky shoreline with various shades of blue, green, and brown, suggesting wet stones and shallow water. A small, dark boat is visible on the water near the shore. The overall style is soft and painterly.

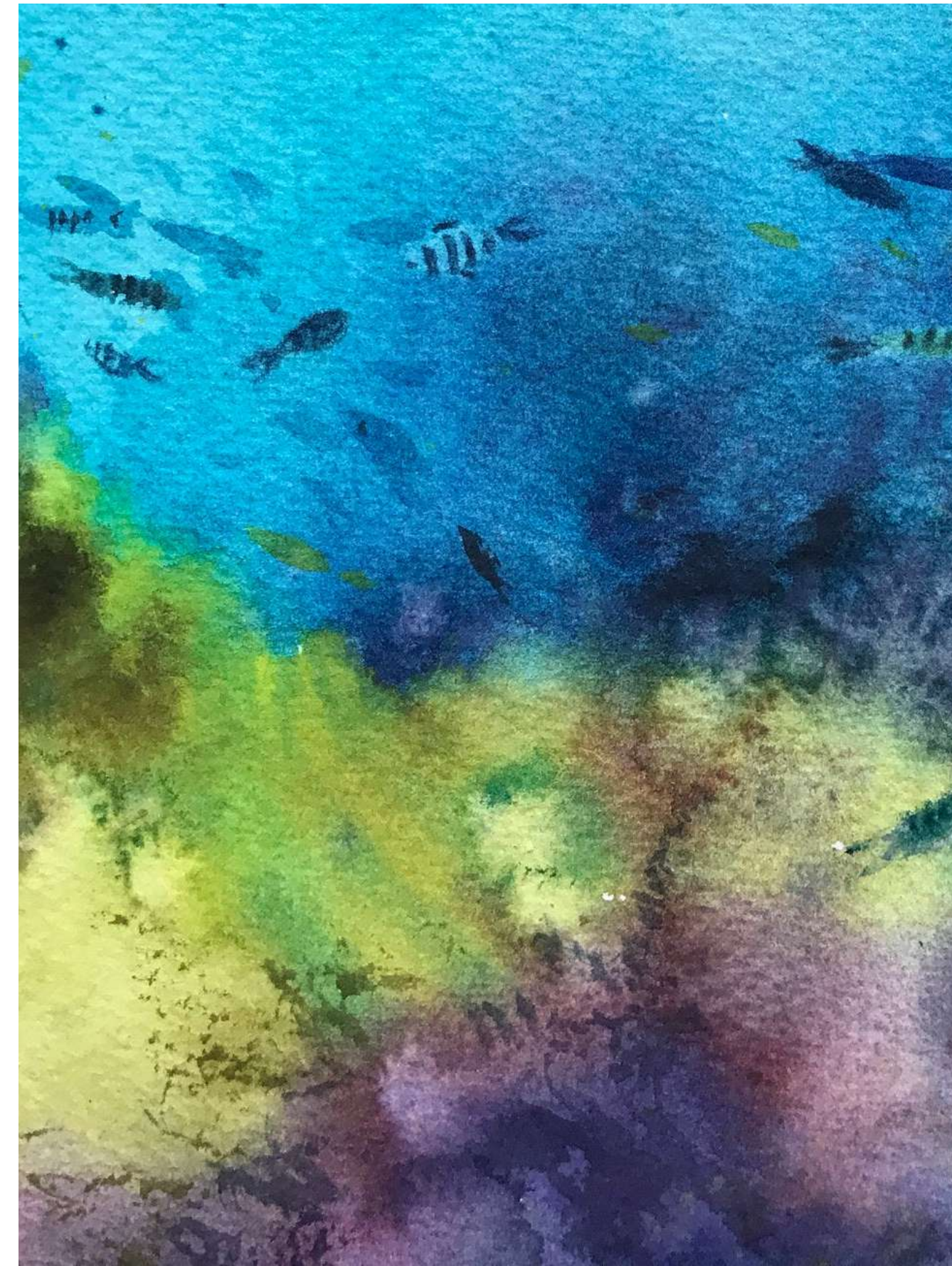
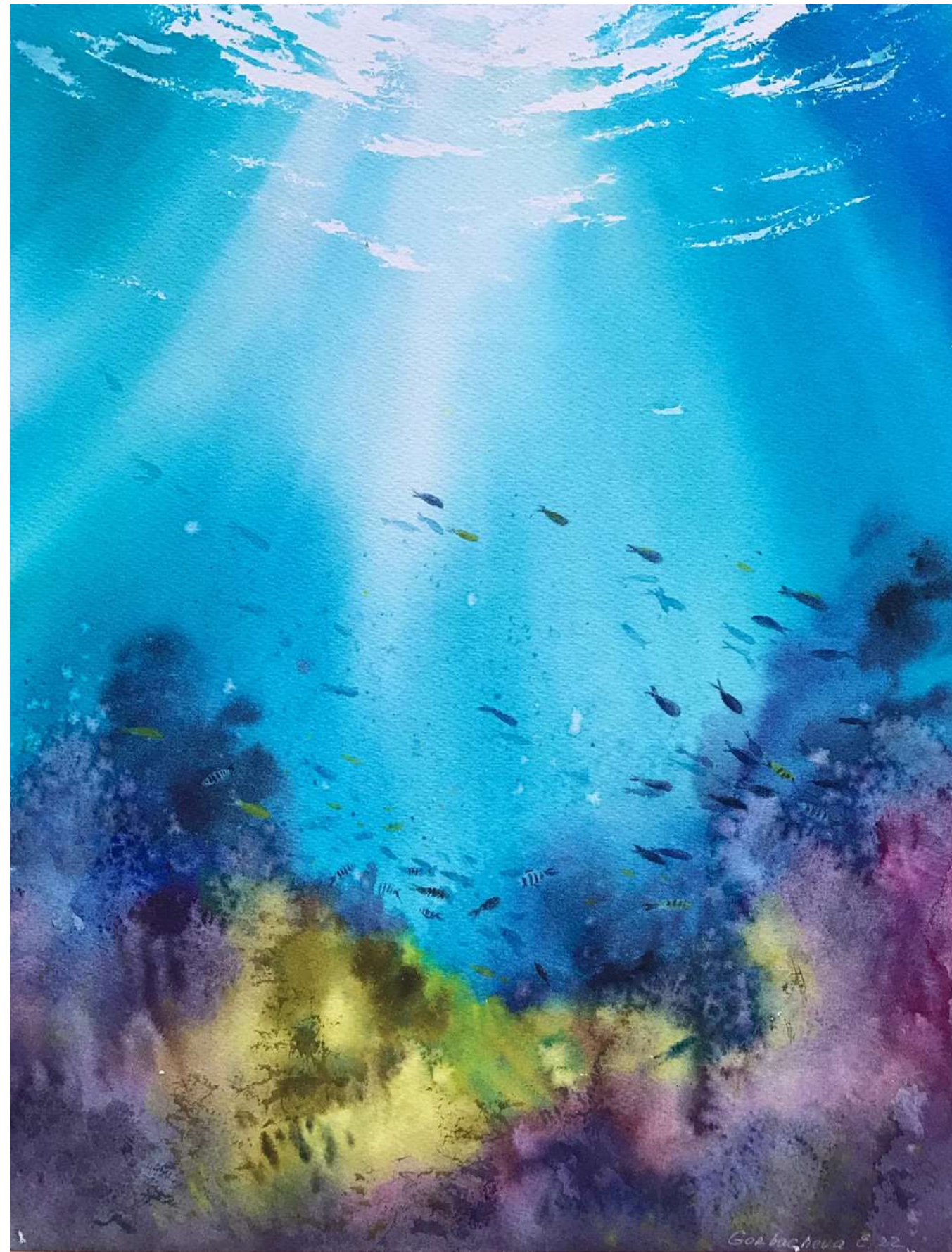
FONDO MARINO

LECCIÓN 3: REFLEJOS Y TEXTURAS MARINAS

Lección 3: Reflejos y texturas marinas



Lección 3: Reflejos y texturas marinas



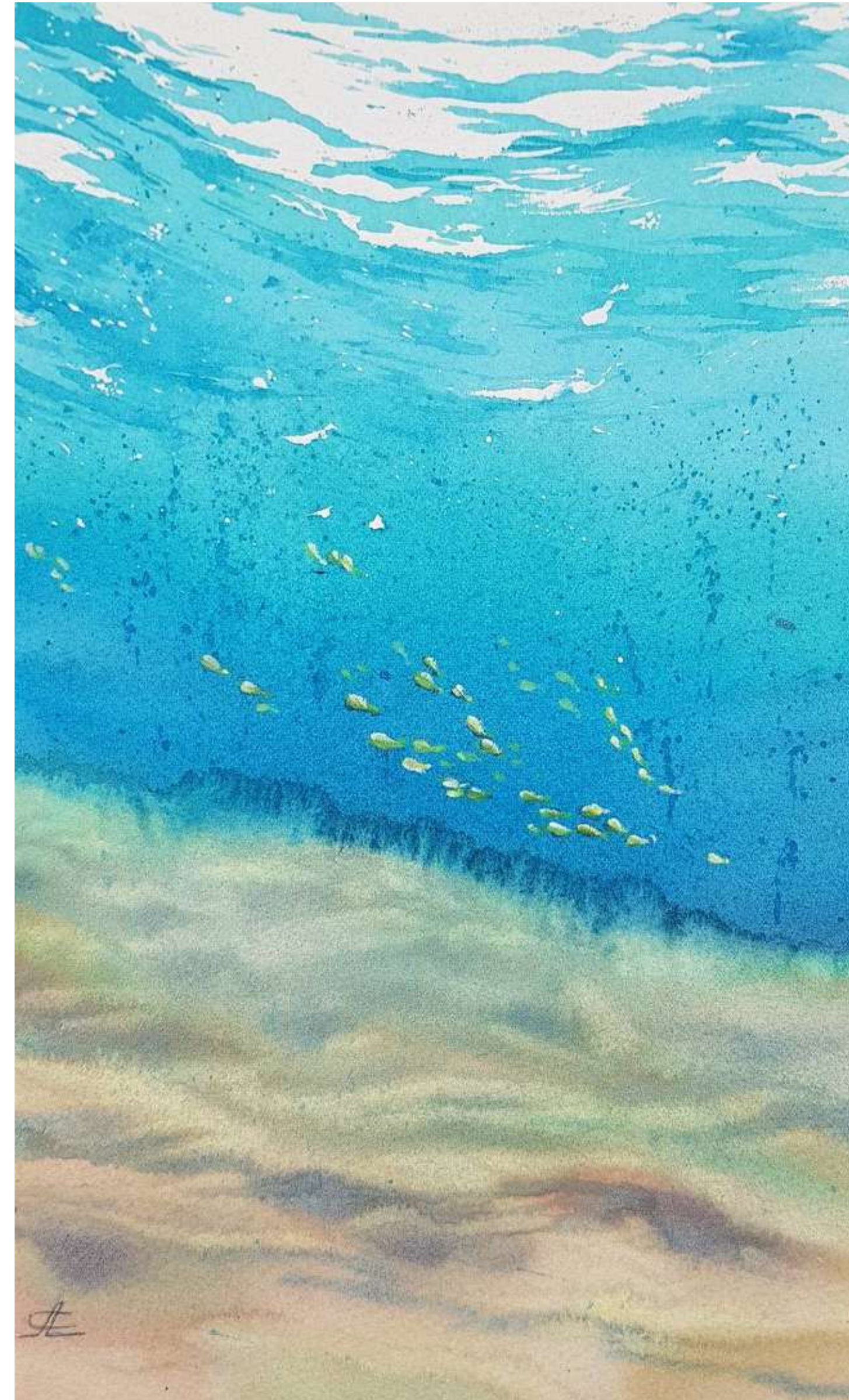
EUGENIA GORBACHEVA

Lección 3: Reflejos y texturas marinas



EUGENIA GORBACHEVA

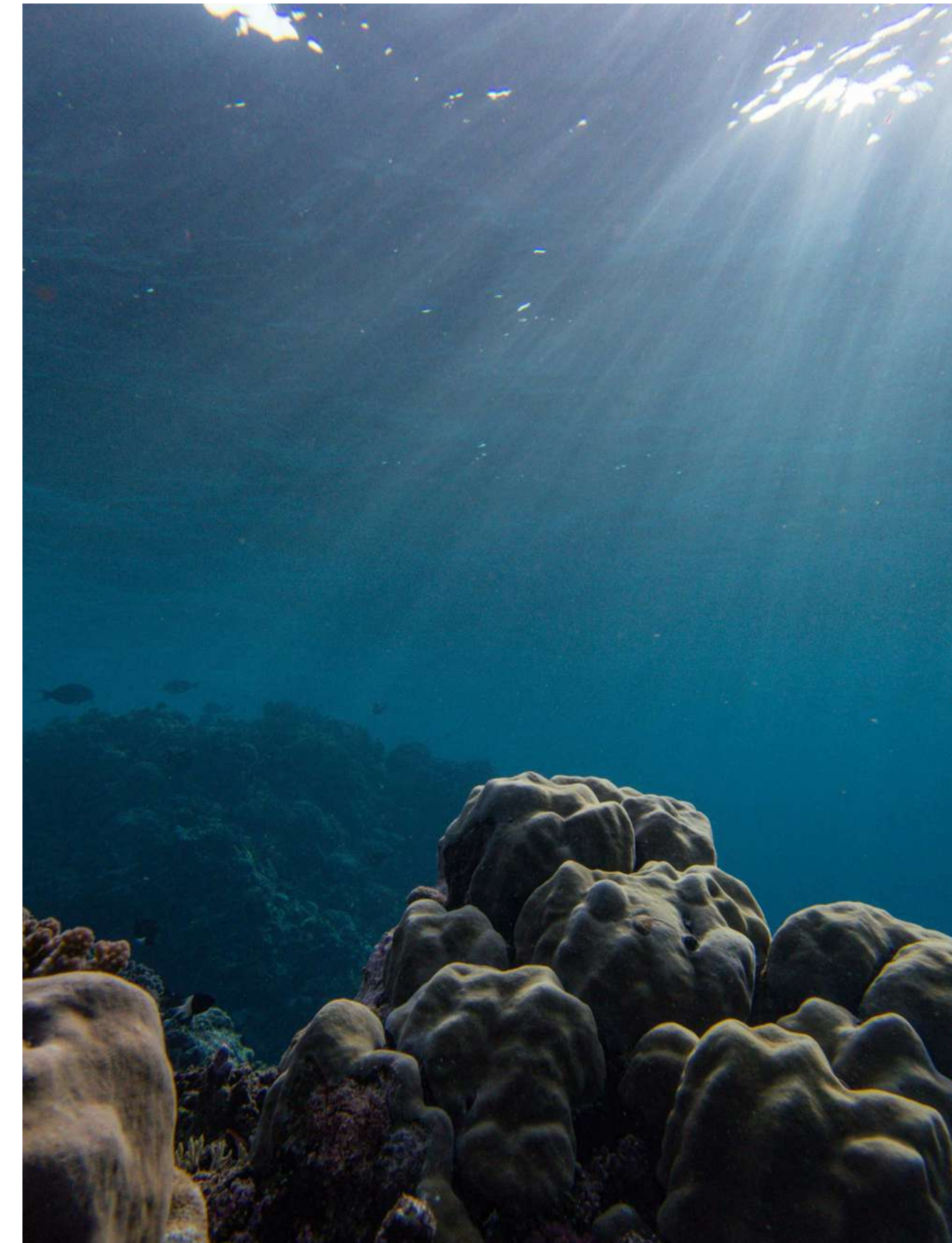
Lección 3: Reflejos y texturas marinas



SVETLANA LILEEVA

Lección 3: Reflejos y texturas marinas

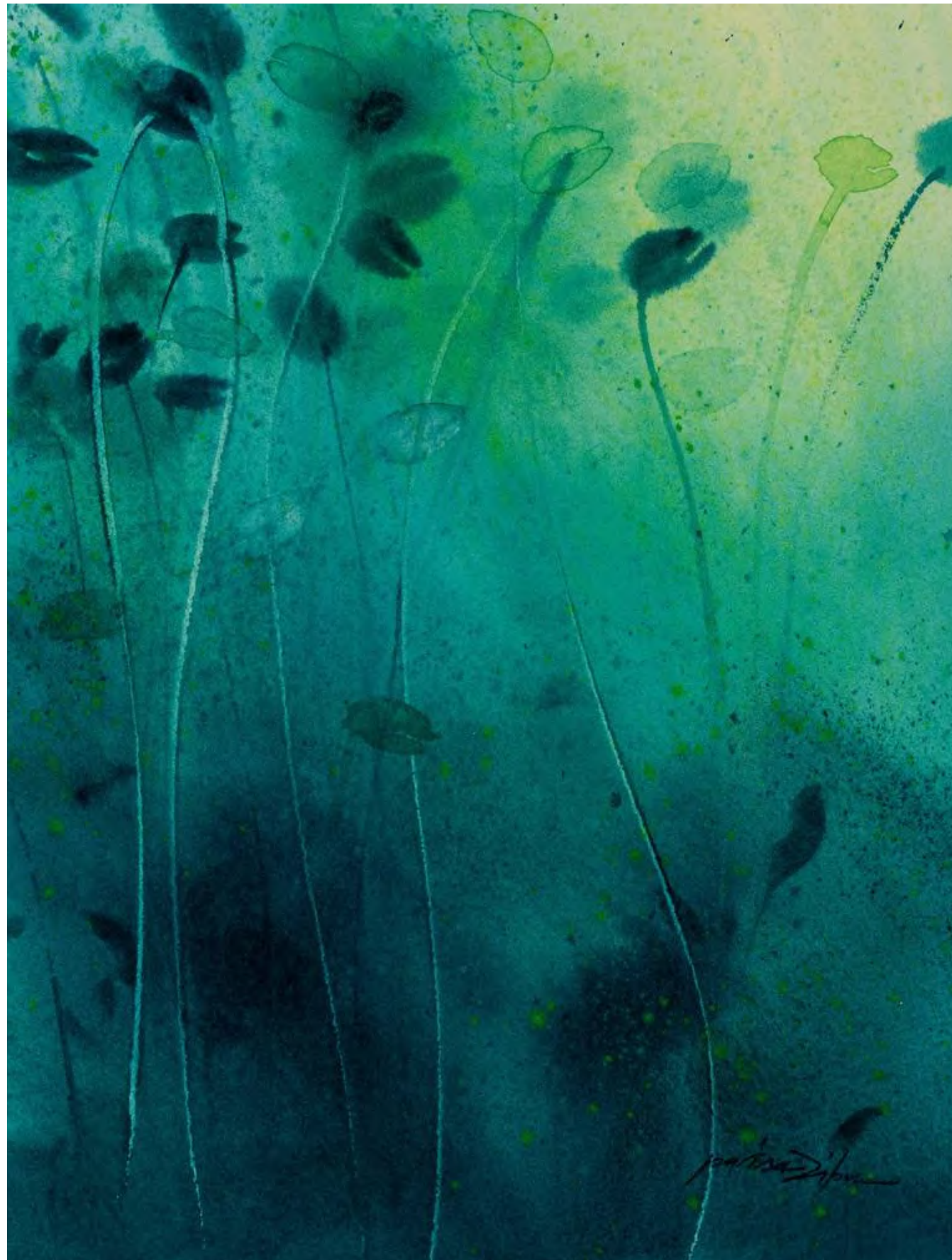
Práctica 3: Trabajar las texturas de los corales y los reflejos y rayos de luz bajo el agua.



FONDO MARINO

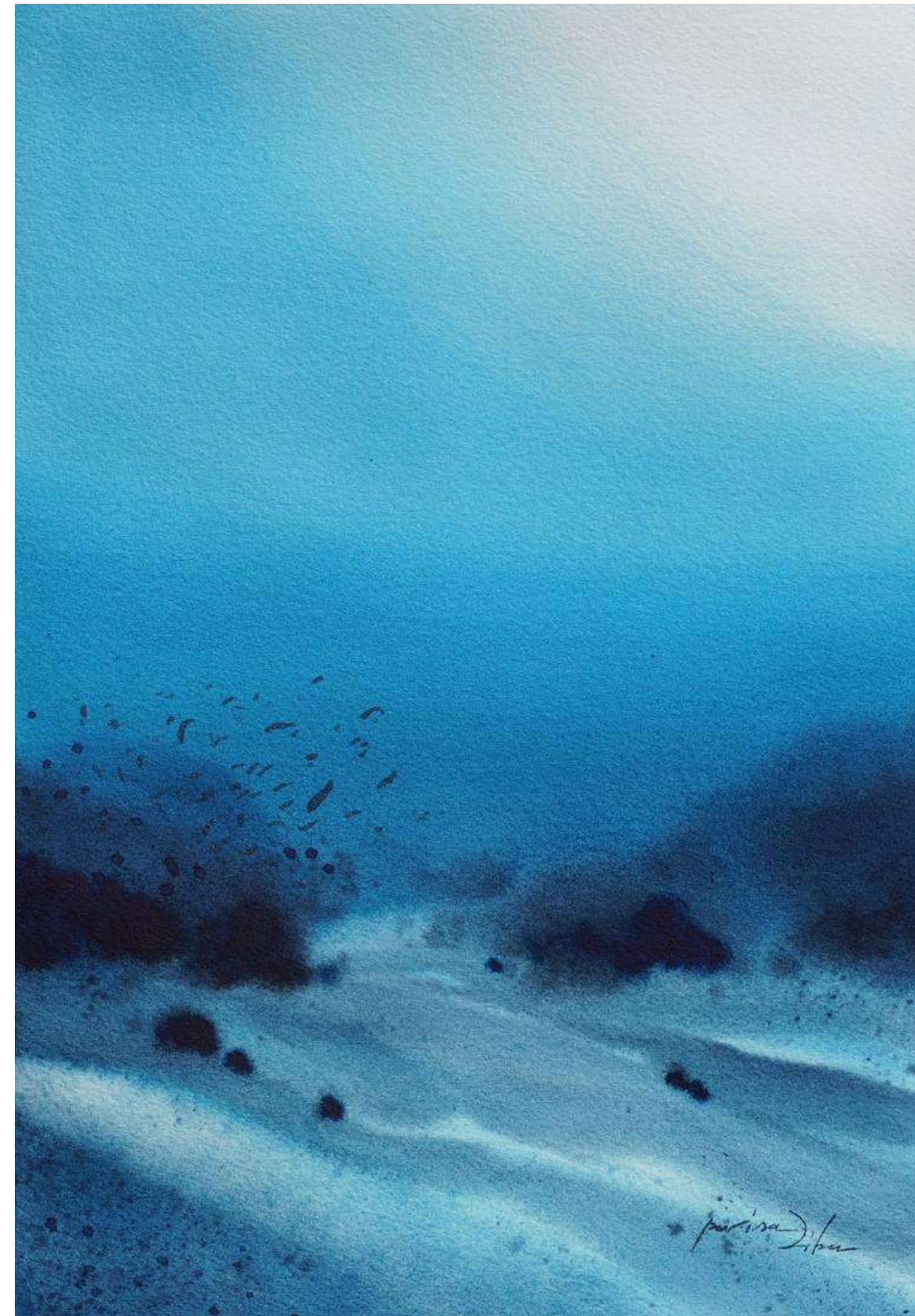
LECCIÓN 4: PECIO MISTERIOSO EN HÚMEDO

Lección 4: Pecio misterioso en húmedo



PARISA DIBA

Lección 4: Pecio misterioso en húmedo



PARISA DIBA

Lección 4: Pecio misterioso en húmedo



Lección 4: Pecio misterioso en húmedo

Práctica 4: Trabajar en húmedo variando la densidad del color para conseguir extraer un pecio del azul en húmedo.

Es interesante jugar con texturas con el negro de marte.

