

DESCIFRANDO A TURNER

CURSO DE ACUARELA ONLINE

Norberto Legidos

MATERIAL RECOMENDADO

PAPEL DE ACUARELA: 300g de grano grueso. Tamaño 30x40cm aprox.

MATERIAL TÍPICO DE ACUARELA (Acuarelas, pinceles, trapo...)

LÁPIZ DE GRAFITO HB

OPCIONAL:

LÁPICES DE COLORES NORMALES O ACUARELABLES

GOUACHE

PAPEL GRANO FINO O SATINADO DE COLOR (M-TEINTES)

¿QUÉ APRENDERÁS EN ESTE CURSO?



El contexto de Turner y su innovación

Las claves de su pintura a la acuarela

Recursos y experimentaciones técnicas

El concepto de la mancha en pintura

A watercolor painting of a landscape. The foreground is dominated by dark, textured brushstrokes in shades of brown, black, and grey, suggesting a rocky or forested area. The background is a soft, hazy wash of light grey and off-white, with some faint, warm-toned washes of orange and yellow, possibly representing a distant horizon or a misty sky. The overall style is soft and atmospheric, characteristic of J.M.W. Turner's work.

INTRODUCCIÓN

LAS CLAVES DE TURNER

Introducción: Las claves de turner



JOHN CONSTABLE
CATEDRAL DE SALISBURY
ÓLEO SOBRE LIENZO
1831

ROMANTICISMO INGLÉS

Prima la emoción, la imaginación y la naturaleza, considerándola como una fuente de poder y misterio.

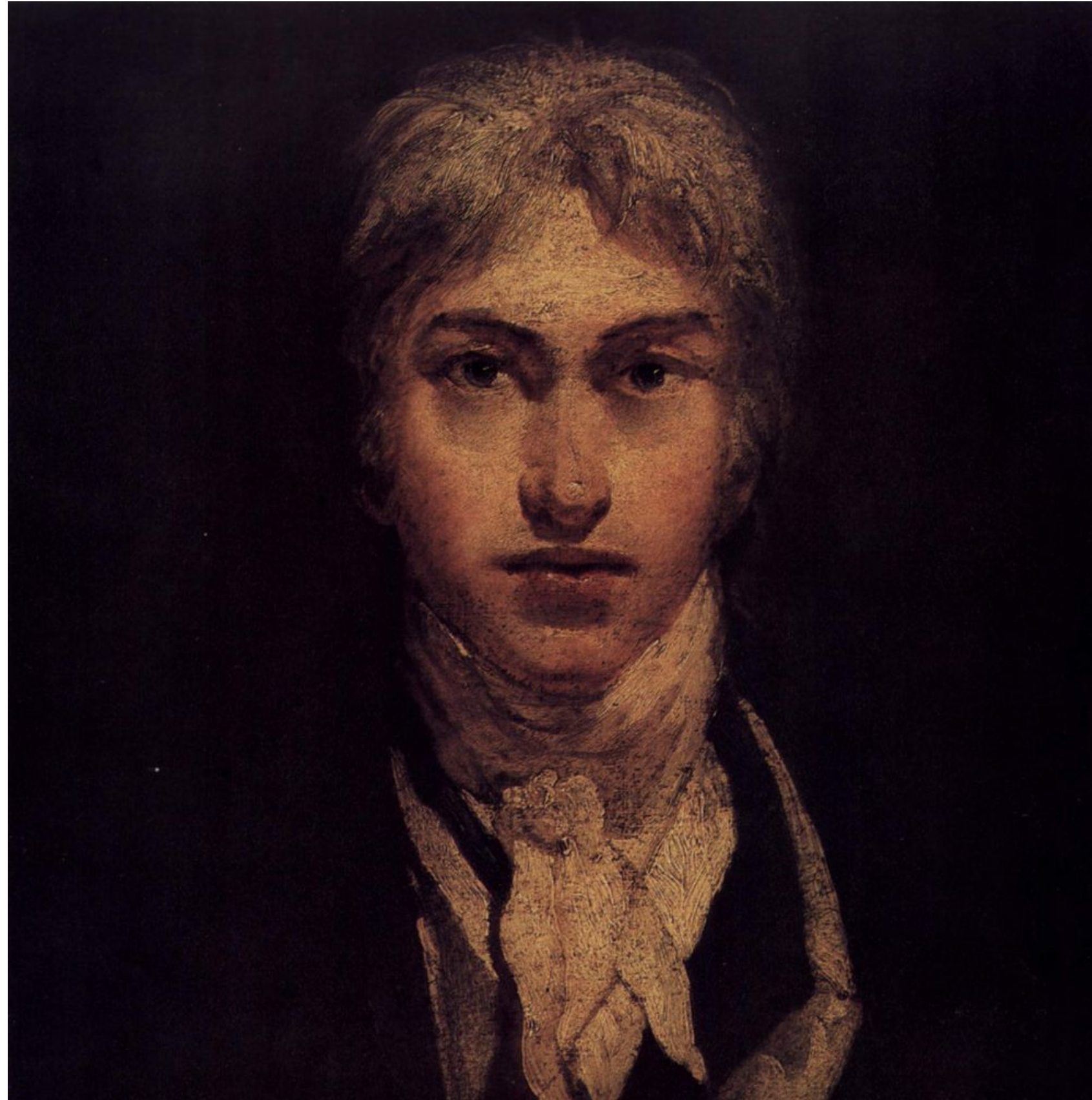
El ser humano es impotente frente a la indomable naturaleza.

Gusto por lo exótico lo místico y lo lejano (viajes, expediciones, imperialismo...)

Se afianza el paisaje como género pictórico independiente.

Época de cambio abrupto (industrialización)

Introducción: Las claves de turner



JMW TURNER
AUTORRETRATO
ÓLEO SOBRE LIENZO
1798

¿POR QUÉ FIJARNOS EN TURNER?

Cultivó, junto a sus compañeros*, el uso de la acuarela como técnica pictórica, no como dibujo.

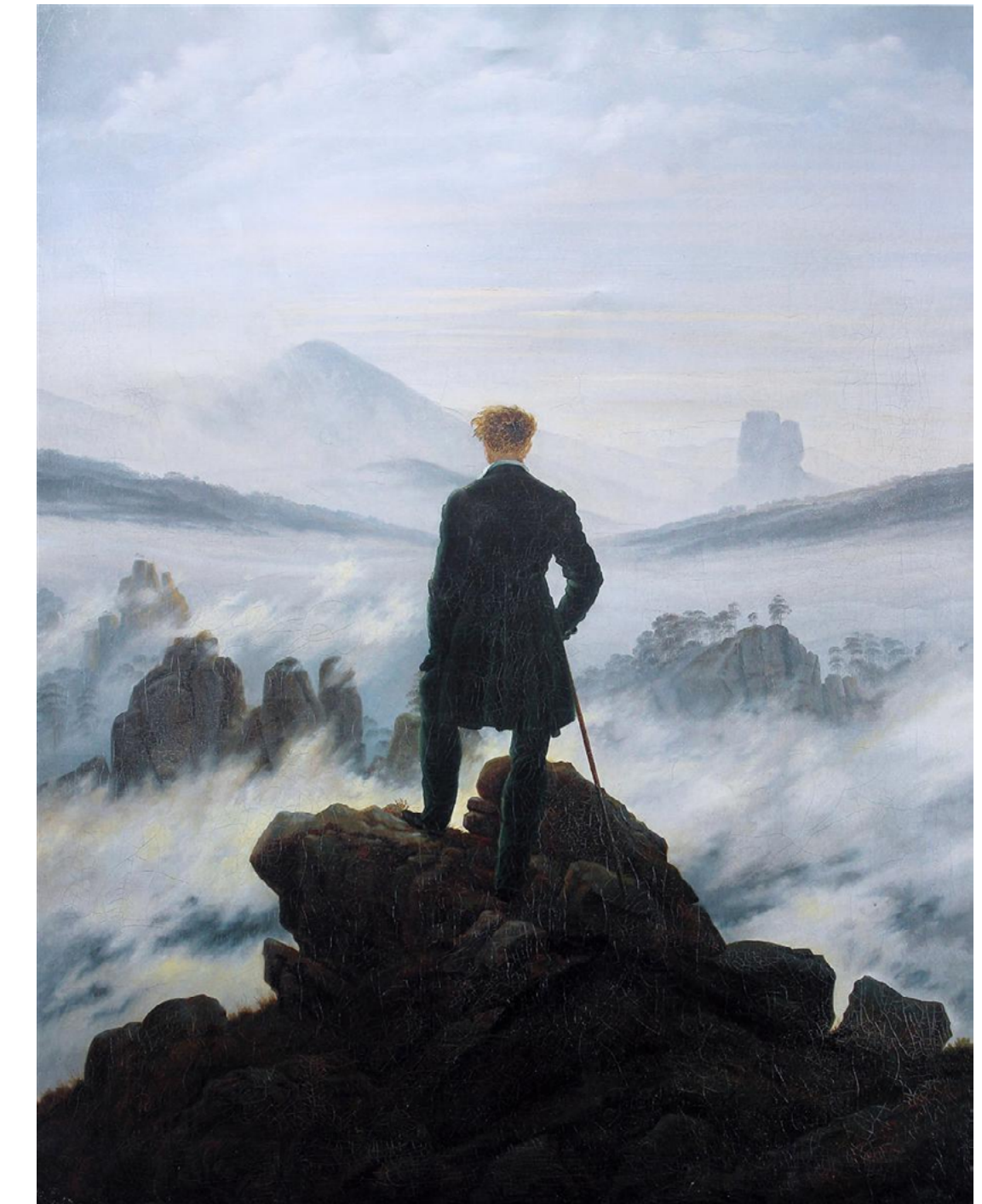
Estableció unas bases estilísticas cuyos preceptos continúan vigentes.

Desarrolló y experimentó multitud de procesos (rayados, lápices de color, gouache, papeles heterodoxos...)

Fue precursor del Impresionismo, el expresionismo e incluso la abstracción.

* John Sell Cotman, Robert Cozens, John Varley, Thomas Girtin.

Introducción: Las claves de turner



◀ ▲ THOMAS GIRTIN
LA CASA BLANCA EN CHELSEA
ACUARELA SOBRE PAPEL
1800

▲ JOHN CONSTABLE
WIVENHOE PARK, ESSEX
ÓLEO SOBRE LIENZO
1816

◀ THÉODORE GERICAULT
ESTUDIO PARA LA CARRERA DE LOS CABALLOS BÁRBAROS
ÓLEO SOBRE LIENZO
1817

▲ CASPAR DAVID FRIEDRICH
CAMINANTE SOBRE EL MAR DE NUBES
ÓLEO SOBRE LIENZO
1818

Introducción: Las claves de turner



JMW TURNER
VISTA AL ESTE DESDE GUIDECCA, AMANECER
ACUARELA SOBRE PAPEL
1808

Introducción: Las claves de turner



CARACTERÍSTICAS DE TURNER

El *contraste* es la clave principal

CROMÁTICO: Amarillo = luz / azul y rojo = sombras.
Evitaba el violeta (Enemigo del amarillo)

TÉRMICA: Azul (frío) + siena tostada (cálido)

DEFINICIÓN: Mancha desenfocada vs línea de contorno
Pinceladas suaves vs gestuales

Atmósferas construidas por capas suaves y transparentes
con leves toques de oscuridad.

Empleaba técnica mixta.

Uso de color de base (tradición clásica de grisalla).

Composición de pivote (más en óleo que acuarela).

Introducción: Las claves de turner



JMW TURNER
MARGATE
ACUARELA SOBRE PAPEL
C.1822

Introducción: Las claves de turner

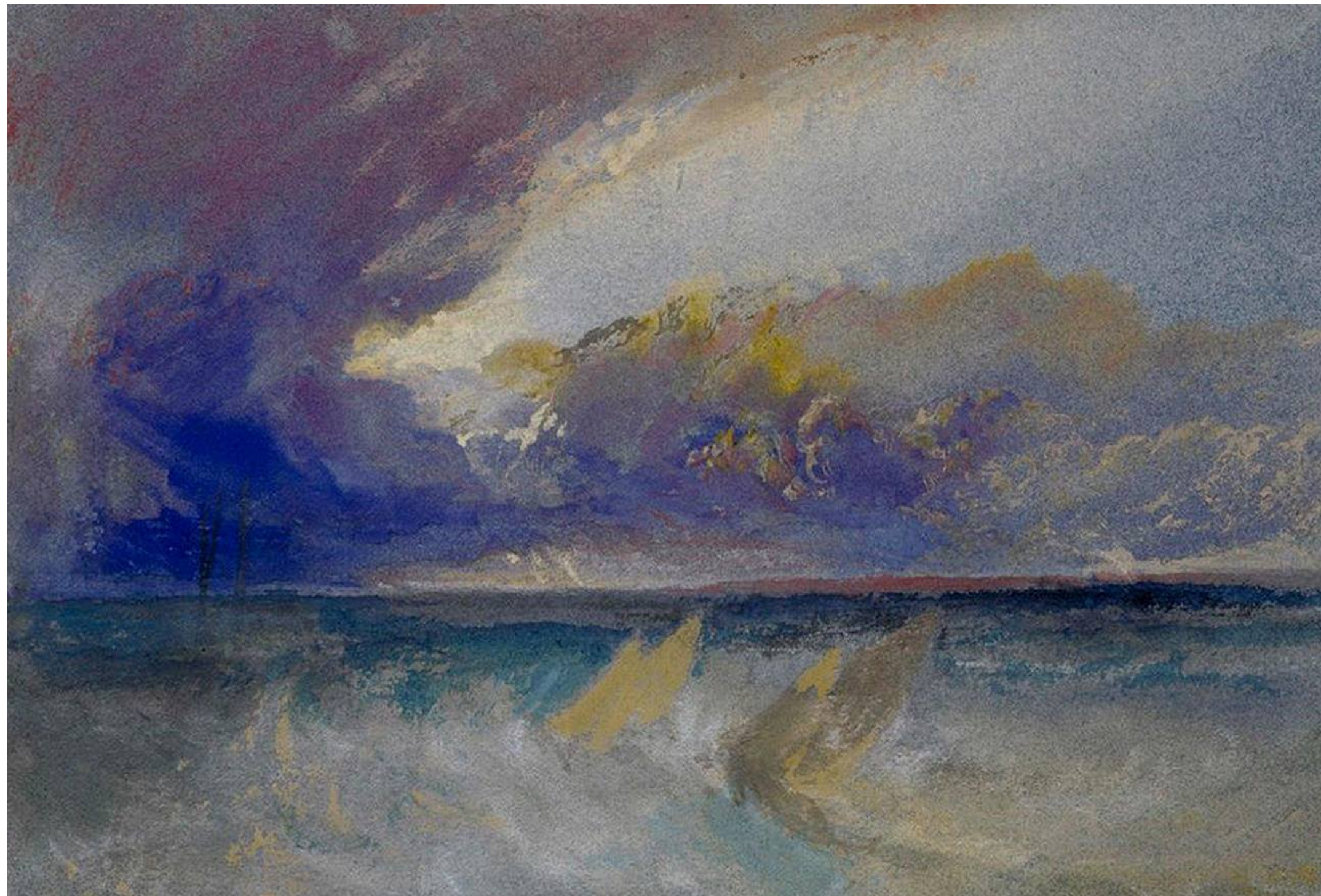


JMW TURNER
PAISAJE CON CASCADA
GRAFITO Y AGUADA GRIS SOBRE PAPEL
C.1796



JMW TURNER
TIVOLI CON EL TEMPLO DE SYBIL Y LAS CASCADAS
GRAFITO Y AGUADA GRIS SOBRE PAPEL
C.1796-97

Introducción: Las claves de turner



JMW TURNER
MARINA
GOUACHE SOBRE PAPEL GRIS
C.1826



EMIL NOLDE
EL MAR EN LA CAÍDA DE LA TARDE
ACUARELA SOBRE PAPEL
C.1938-45

Introducción: Las claves de turner

Web de La Tate Gallery donde podréis encontrar gran cantidad de acuarelas de Turner a gran resolución



<https://www.tate.org.uk/search?type=all&q=turner+watercolor>

A watercolor-style background featuring a palette with various colors like red, black, and brown, and some brushstrokes in shades of grey and brown. The overall tone is muted and artistic.

1

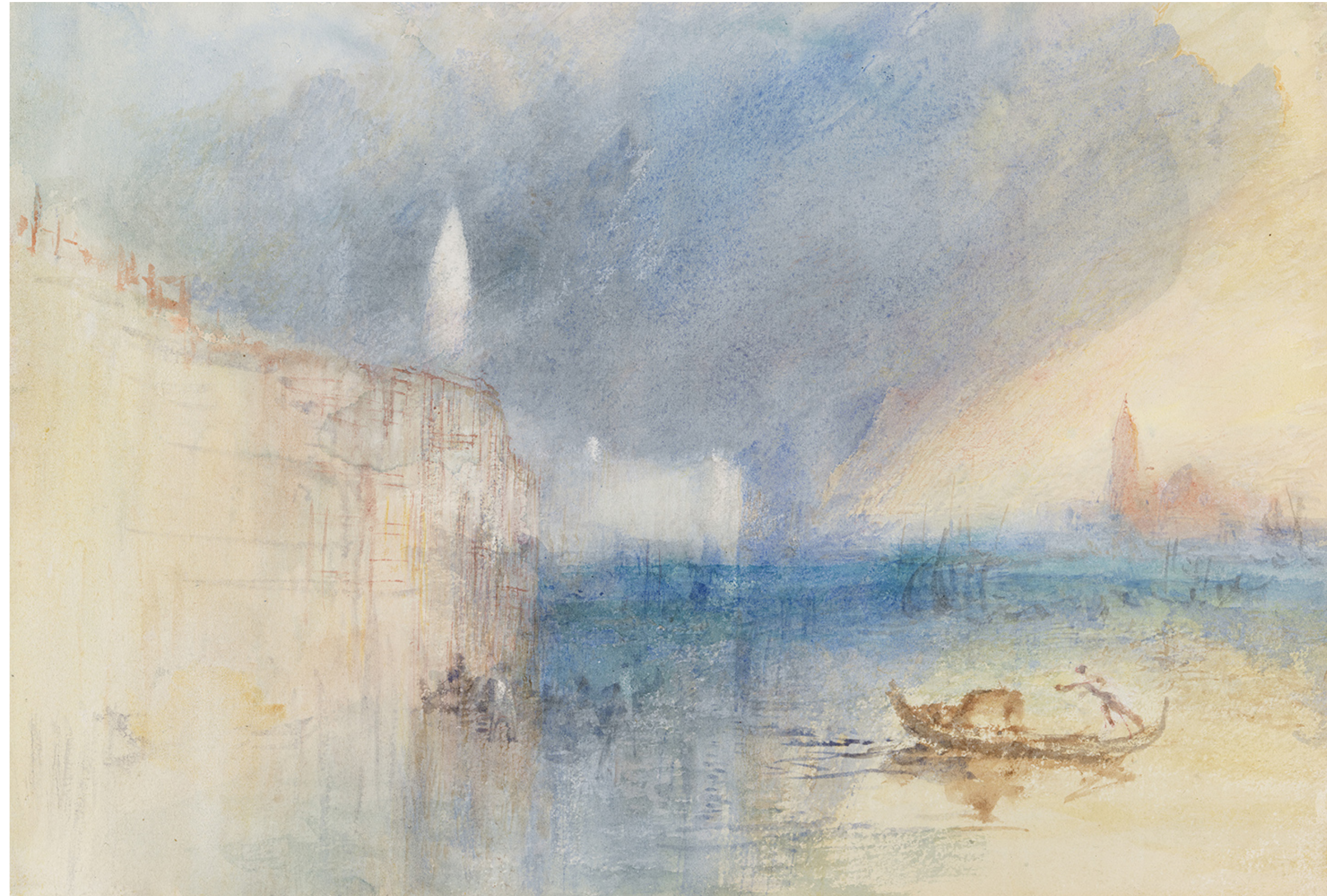
LA PALETA DE COLOR

Lección 1: La paleta de color



Gutagamba, Amarillo quercitrón, Bermellón,
varios óxidos de hierro,
incluidos Ogres, Sombras y Sienas,
Amarillo Indio, Laca Verde,
Azul de Prusia, Índigo, Azul Cobalto,
Azul Verditer y Laca de Rubia (carmín)

Lección 1: La paleta de color



Lección 1: La paleta de color



Lección 1: La paleta de color



JMW TURNER
ARSENAL, VENEZIA
ACUARELA SOBRE PAPEL
1840

Lección 1: La paleta de color

Práctica 1: Realizar una escena de Londres empleando los contrastes cromáticos de turner.





2

**LIGEREZA CON
EL PINCEL**

Lección 2: Ligereza con el pincel



Lección 2: Ligereza con el pincel



JMW TURNER
STUDIO DE CIELO
ACUARELA SOBRE PAPEL
C.1823-26



JMW TURNER
PAISAJE TORMENTOSO CON ARCO IRIS
ACUARELA SOBRE PAPEL GRIS
1824

Lección 2: Ligereza con el pincel



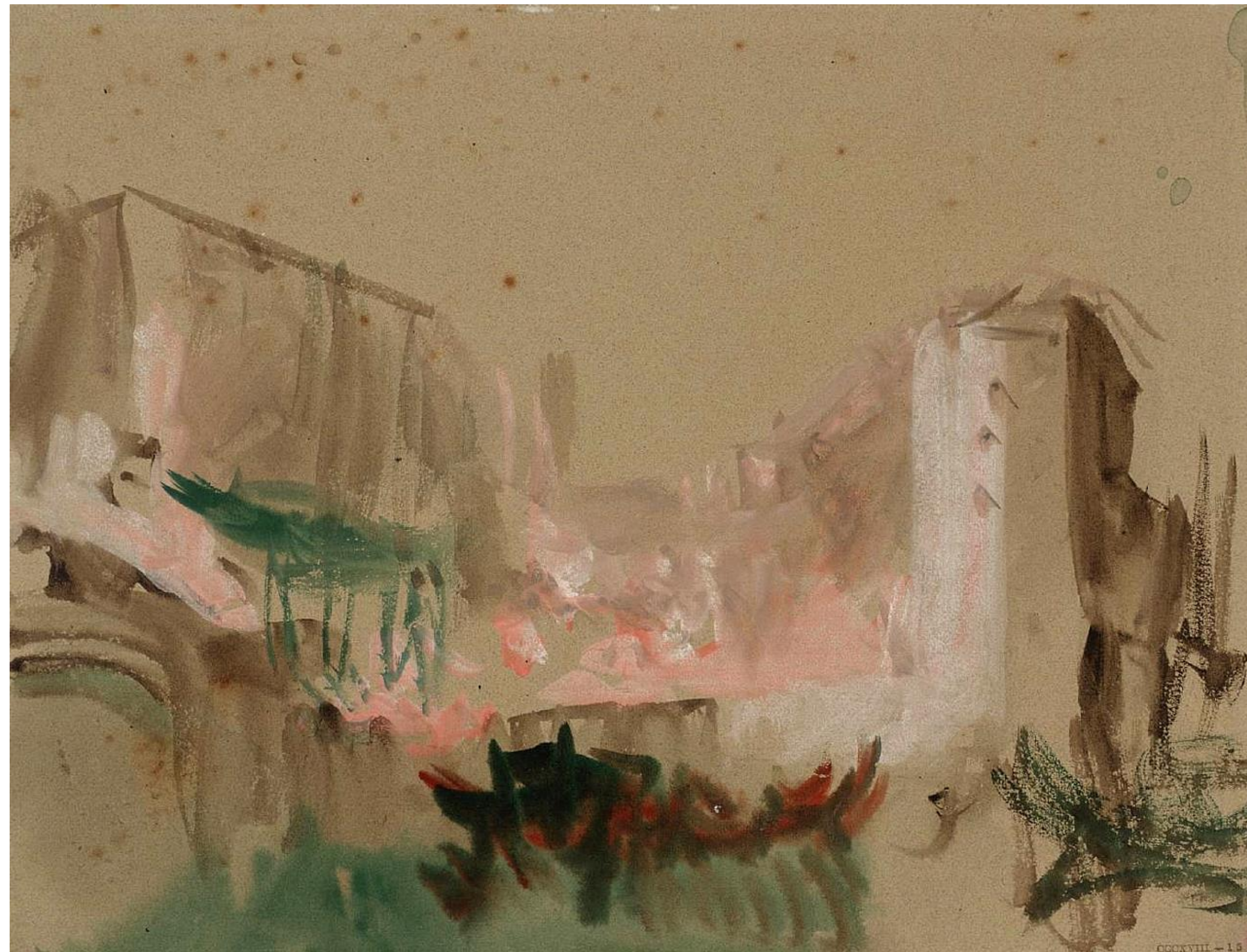
JMW TURNER
BALLENA ARPONEADA
ACUARELA SOBRE PAPEL GRIS
C.1845

Lección 2: Ligereza con el pincel



JMW TURNER
CUADERNO DEL CANAL, ATARDECER
ACUARELA SOBRE PAPEL
C.1845

Lección 2: Ligereza con el pincel



JMW TURNER
EDIFICIOS EN VENECIA
ACUARELA Y GOUACHE SOBRE PAPEL MARRÓN
1839

Lección 2: Ligereza con el pincel



JMW TURNER
EDIFICIOS EN VENECIA
ACUARELA Y GOUACHE SOBRE PAPEL MARRÓN
1839



JMW TURNER
VENECIA: MIRANDO AL LAGO AL ATARDECER
ACUARELA SOBRE PAPEL
1840

Lección 2: Ligereza con el pincel

Práctica 2: Realizar apuntes rápidos, tratando de solucionar rápidamente y con pocos elementos la esencia del referente.

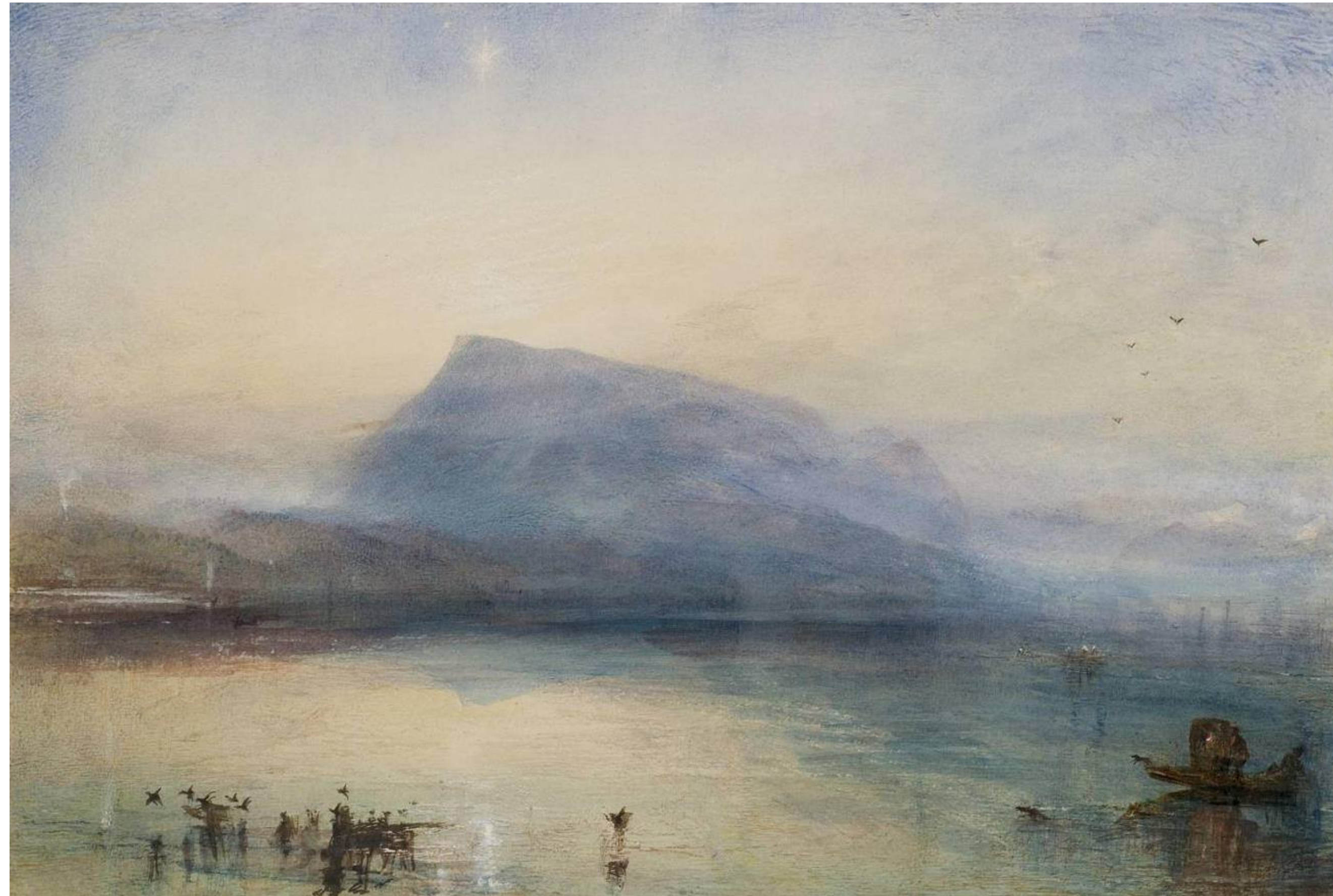




3

**LÍNEA Y MANCHA
SOBRE PAPEL**

Lección 3: Línea y mancha sobre papel



JMW TURNER
BLUE RIGI AL AMANECER
ACUARELA SOBRE PAPEL
1842

Lección 3: Línea y mancha sobre papel



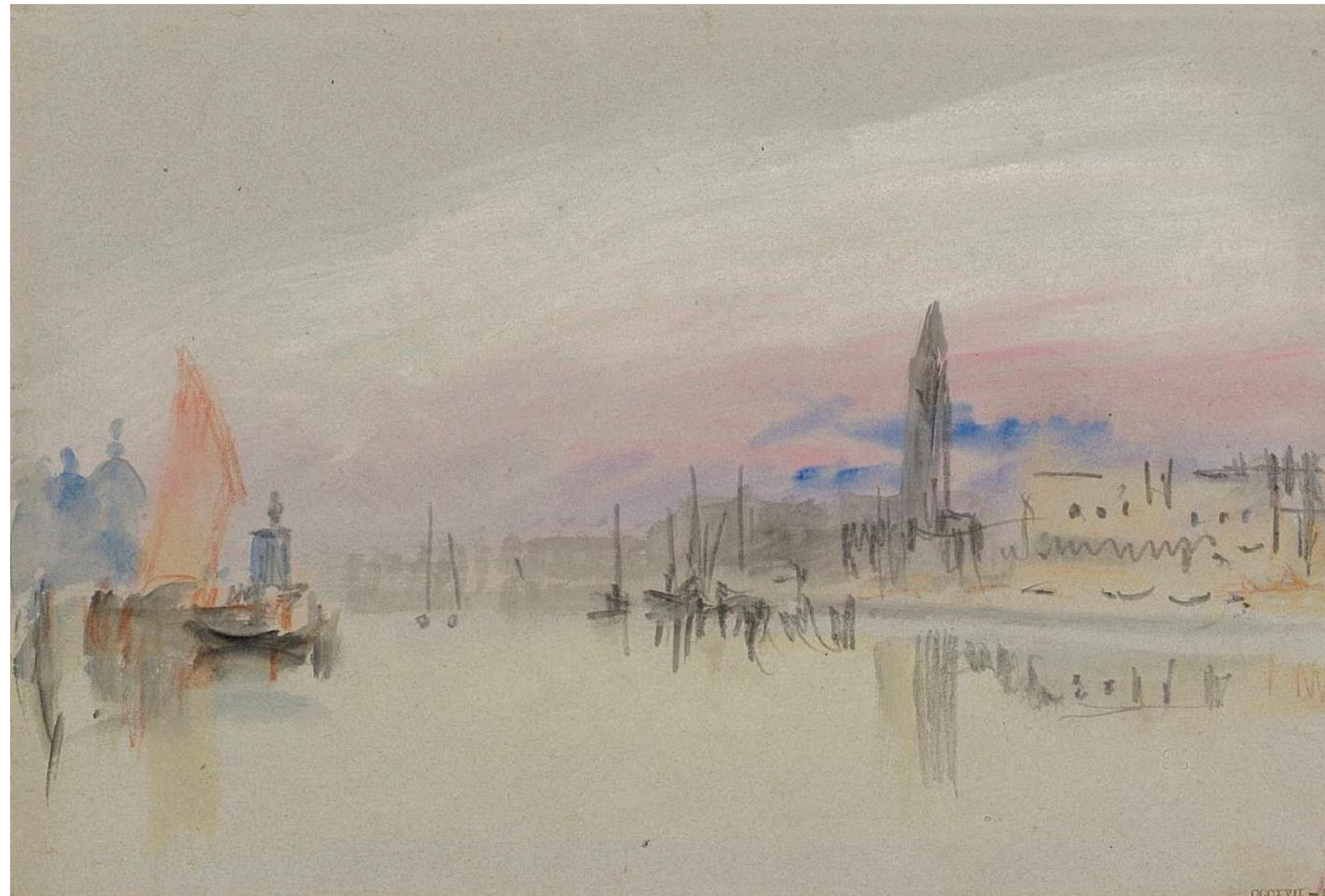
JMW TURNER
ACADEMIA DESDE EL GRAN CANAL
ACUARELA Y TINTA SOBRE PAPEL
1840

Lección 3: Línea y mancha sobre papel



JMW TURNER
KREUZNACH ON THE NAHE
ACUARELA Y TINTA SOBRE PAPEL
1844

Lección 3: Línea y mancha sobre papel



JMW TURNER
ENTRADA AL GRAN CANAL CON EL CAMPANARIO DEL PALACIO DUCAL
ACUARELA Y GOAUCHE SOBRE PAPEL GRIS
C.1840

Lección 3: Línea y mancha sobre papel



JMW TURNER
VENECIA, LA BOCA DEL GRAN CANAL
ACUARELA SOBRE PAPEL CREMA
1840



JMW TURNER
TORMENTA EN EL GRAN CANAL, VENECIA,
ACUARELA SOBRE PAPEL
C.1840

Lección 3: Línea y mancha sobre papel



JMW TURNER
VENECIA AL ATARDECER DESDE EL HOTEL EUROPA CON EL CAMPANARIO DE SAN MARCO
ACUARELA SOBRE PAPEL
C.1840

CCCLXIV - 108

Lección 3: Línea y mancha sobre papel



JMW TURNER
CORCEGA
ACUARELA SOBRE PAPEL
C.1830-35

Lección 3: Línea y mancha sobre papel



VERONICA LAWLOR

ACUARELA, TINTA, LÁPIZ DE COLOR Y CRAYÓN SOBRE PAPEL

Lección 3: Línea y mancha sobre papel



DON LOW

ACUARELA Y TINTA SOBRE PAPEL

Lección 3: Línea y mancha sobre papel

Práctica 3: Practicar una solución combinando elementos de mancha y de línea.

Emplea lápices de color, acuarelables plumilla, etc...



4

**RECURSOS Y
EXPERIMENTACIÓN**

Lección 4: Recursos y experimentación



JMW TURNER
CAMPIÑA ROMANA CON EL MONTE GENNARO EN LA DISTANCIA
ACUARELA SOBRE PAPEL
C.1819

Lección 4: Recursos y experimentación



JMW TURNER
LUXEMBURGO
ACUARELA, GOUACHE Y TINTA MARRÓN SOBRE PAPEL BEIGE
C.1825-34

Lección 4: Recursos y experimentación



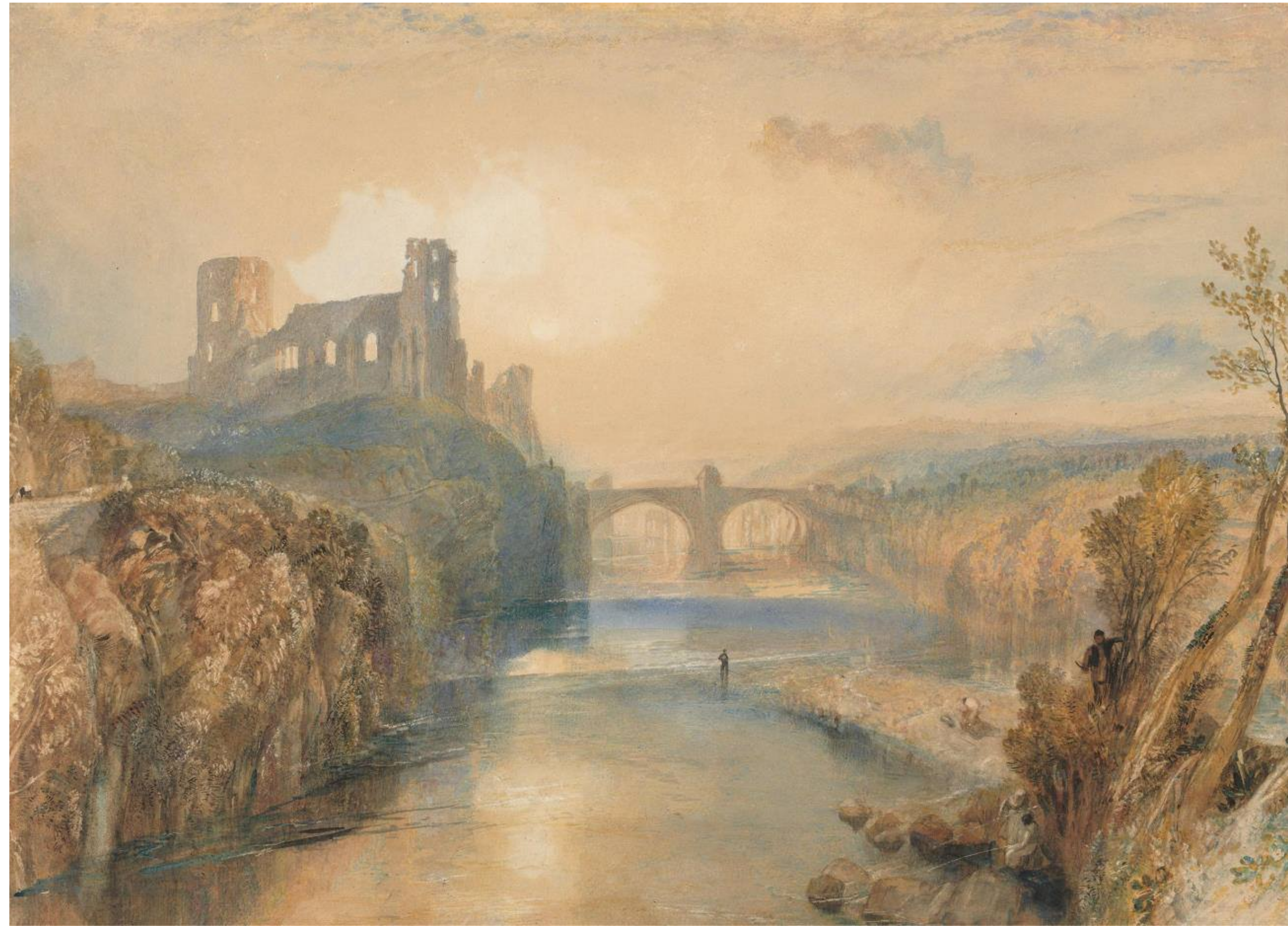
JMW TURNER
LUZ DE LA LUNA SOBRE EL MAR
GRAFITO, ACUARELA Y GOUACHE SOBRE PAPEL GRIS
C.1830-38

Lección 4: Recursos y experimentación



JMW TURNER
ESCENA DE LAGO CON MONTAÑAS
ACUARELA, GOUACHE Y TINTA MARRÓN SOBRE PAPEL BEIGE
1834

Lección 4: Recursos y experimentación



JMW TURNER
CASTILLO DE BARNARD
ACUARELA, GOUACHE Y TINTA NEGRA SOBRE PAPEL CREMA
C.1825

Lección 4: Recursos y experimentación



JMW TURNER
ATARDECER SCARLATA
ACUARELA Y GOUACHE SOBRE PAPEL GRIS
C.1830-40

Lección 4: Recursos y experimentación



JMW TURNER
COCHEM DESDE EL SUR
ACUARELA Y GOUACHE SOBRE PAPEL GRIS
C.1839

Lección 4: Recursos y experimentación



Lección 4: Recursos y experimentación



JMW TURNER
INCENDIO DEL PARLAMENTO
ACUARELA SOBRE PAPEL
C.1834-35

Lección 4: Recursos y experimentación



JMW TURNER
MAR Y CIELO, COSTA INGLESA?
ACUARELA Y GOUACHE SOBRE PAPEL AZUL
C.1832

Lección 4: Recursos y experimentación

Práctica 4: Trabajar una acuarela sobre papel de color, experimentando diferentes recursos como rascados, empastes, espátula....

Se recomienda usar papel M-teintes .

